

RODZINNA PIECZA ZASTĘPCZA W 2016 R.

Liczba rodzin:

2899 1258 162 42

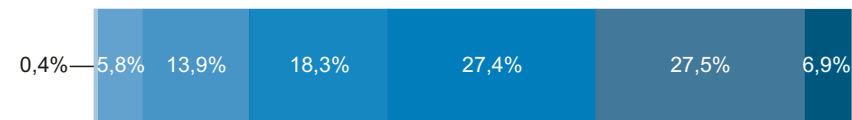
Rodziny zastępcze spokrewnione Rodziny zastępcze niezawodowe Rodziny zastępcze zawodowe Rodzinne domy dziecka

3731 1630 491 258

Liczba dzieci:



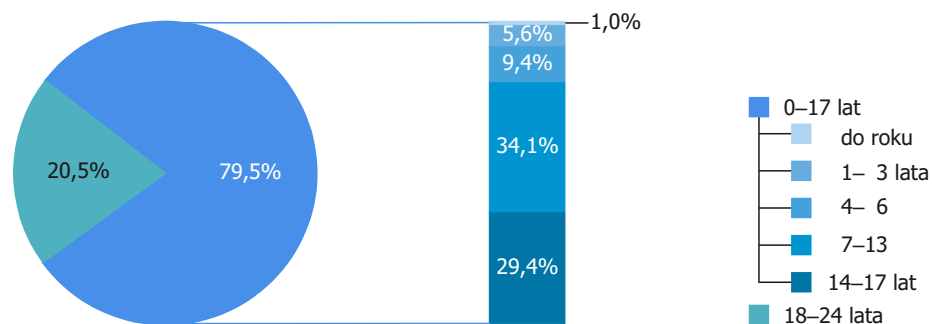
**OSOBY PEŁNIĄCE FUNKCJĘ RODZINNEJ
 PIECZY ZASTĘPCZEJ W 2016 R.**



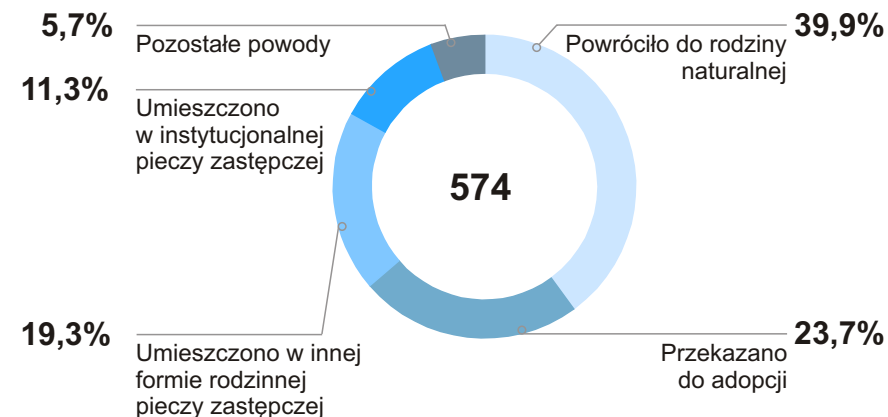
W wieku:

do 21 lat 22-30 31-40 41-50 51-60 61-70 71 lat i więcej

**STRUKTURA DZIECI W RODZINNEJ PIECZY ZASTĘPCZEJ
 WEDŁUG GRUP WIEKU W 2016 R.**



**DZIECI DO 18 ROKU ŻYCIA WEDŁUG POWODÓW
 OPUSZCZENIA RODZINNEJ PIECZY ZASTĘPCZEJ W 2016 R.**



Co **11** dziecko będące w rodzinie zastępczej lub rodzinnym domu dziecka posiada orzeczenie o niepełnosprawności.

358 pełnoletnich wychowanków opuściło rodzinną pieczę zastępczą, z czego **63,1%** założyło w ciągu roku własne gospodarstwo domowe.

RODZINNA PIECZA ZASTĘPCZA W 2016 R.

Liczba rodzin:

1009 315 18 11

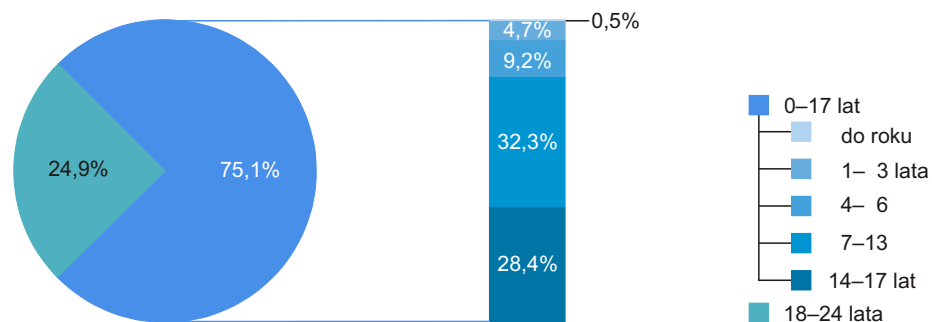
Rodziny zastępcze spokrewnione Rodziny zastępcze niezawodowe Rodziny zastępcze zawodowe Rodzinne domy dziecka

1219 376 50 59

Liczba dzieci:

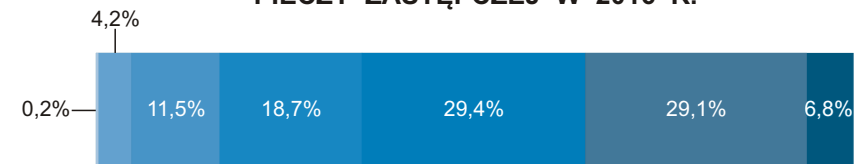


STRUKTURA DZIECI W RODZINNEJ PIECZY ZASTĘPCZEJ WEDŁUG GRUP WIEKU W 2016 R.



Co **13** dziecko będące w rodzinie zastępczej lub rodzinnym domu dziecka posiada orzeczenie o niepełnosprawności.

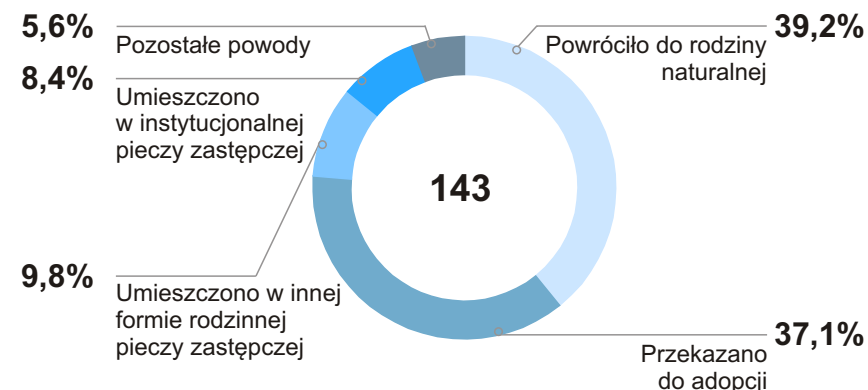
OSOBY PEŁNIĄCE FUNKCJĘ RODZINNEJ PIECZY ZASTĘPCZEJ W 2016 R.



W wieku:

do 21 lat 22-30 31-40 41-50 51-60 61-70 71 lat i więcej

DZIECI DO 18 ROKU ŻYCIA WEDŁUG POWODÓW OPUSZCZENIA RODZINNEJ PIECZY ZASTĘPCZEJ W 2016 R.



90 pełnoletnich wychowanków opuściło rodzinną pieczę zastępczą, z czego **86,7%** założyło w ciągu roku własne gospodarstwo domowe.